

# 浅間町の集合住宅

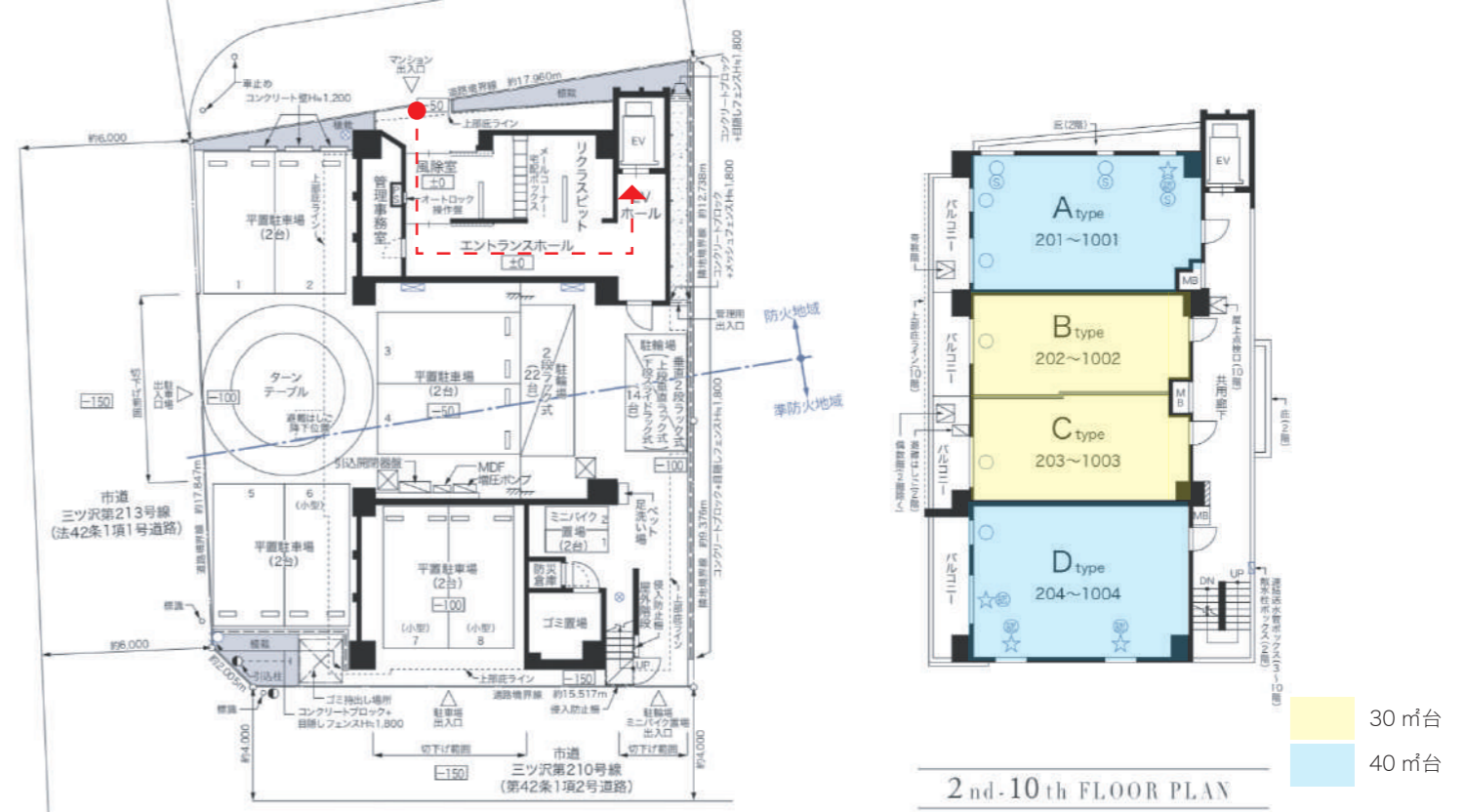


3面道路に囲まれた30~45㎡台の36戸のコンパクト分譲マンションである。  
大きな道路に対して縦ラインを強調したタイル割とすることで垂直方向を意識した意匠とした。



アプローチ

■概要	
事業主	不動産ディベロッパー
所在地	横浜市西区浅間町
構造	RC造
用途	共同住宅(分譲)
階数	10階
敷地面積	357.47㎡
建築面積	237.72㎡
延床面積	1723.54㎡



## ■計画

1階はエントランス、ワークスペース、駐車場、駐輪場など共用部をまとめてセキュリティの高い2階以上は住戸とし、サイズの小さい住戸を大きい住戸で挟む構成で妻側住戸の優位性を考慮した。



住戸内1



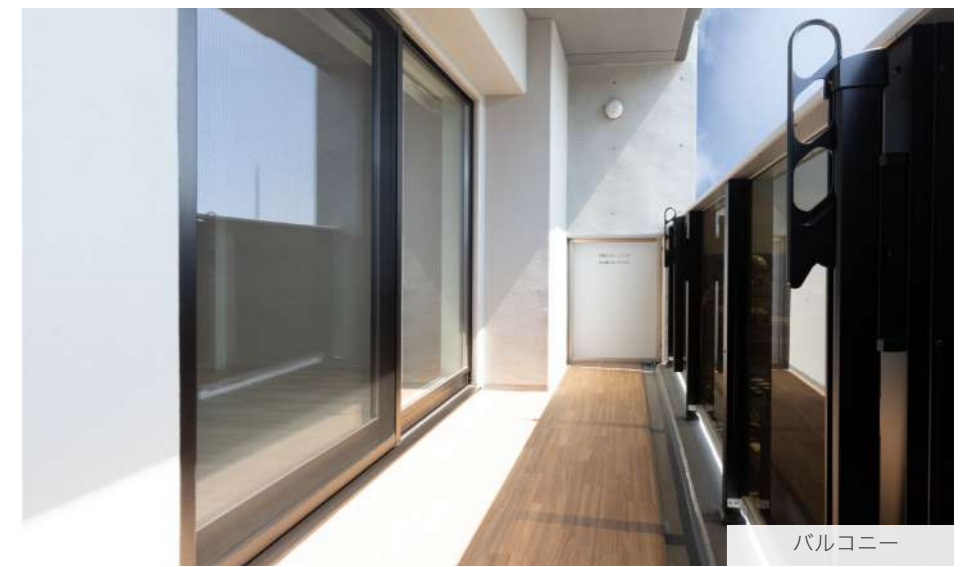
住戸内2



風除室



エントランスホール



バルコニー